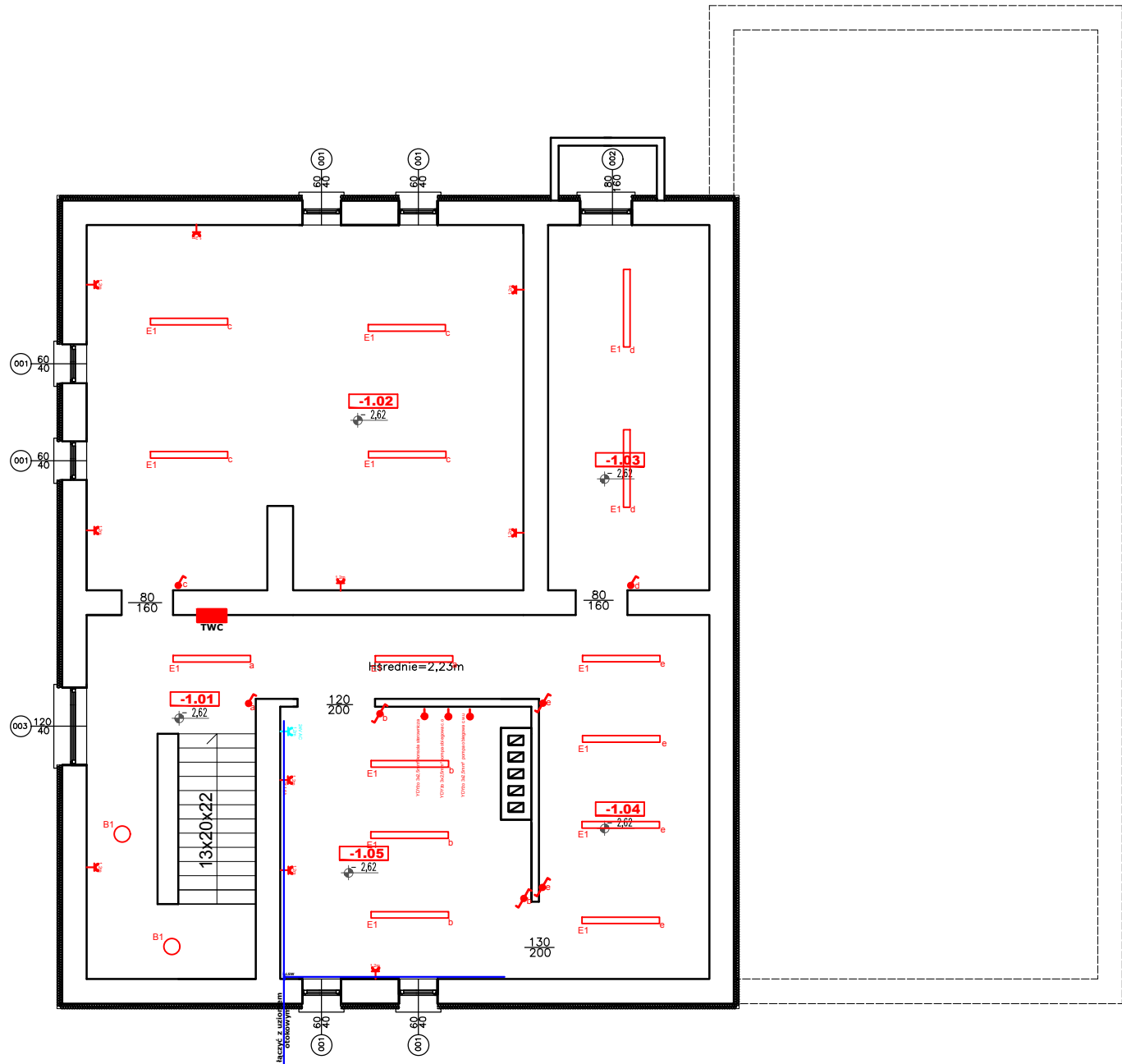


INSTALACJE ELEKTRYCZNE
RZUT PIWNICY
1 : 100



- OPIS OZNACZEŃ**
- gniazdo 24V AC, IP44
 - łącznik dzwonkowy min. IP20, p/t
 - łącznik 1-biegunowy min. IP44, p/t
 - łącznik 1-biegunowy min. IP20, p/t
 - łącznik schodowy min. IP44, p/t
 - łącznik świecznikowy min. IP20, p/t
 - gniazdo 2x2P+Z, p/t ogólnego przeznaczenia min. IP20
 - gniazdo 2P+Z, p/t ogólnego przeznaczenia, min. IP44
 - zasilanie odbiorników
 - LSW lokalna szyna wyrównania potencjałów
 - GŚW główna szyna wyrównania potencjałów
 - plaskownik FeZn 30x4 układany na uchwytych typu U
 - Korytarzowy czujnik ruchu IR, natynkowy IP54

- WYKAZ OPRAW**
- A1 - TRILUX CENTA S G2 1900-840 ET
 - B1 - Plafon LED RAD-24SR
 - C1 - TRILUX ARIMO S D CDP 4000-840 ET
 - C2 - TRILUX ARIMO S D CDP 3000-840 TDD
 - D1 - TRILUX Siella G3 D3 OTA19 LED4000-840 ET
 - E1 - TRILUX Siella G5 D2 OTA19 LED3400-840 ET
 - E2 - TRILUX OLEVEONF 1.2 B 2300-840 01 ETDD
 - F1 - TRILUX 8841W-AB14L/700-730 2G1S SKI ET

JEDNOSTKA PROJEKTOWA ARCHI-BUD PROJEKTOWANIE I NADZÓR BUDOWLANY MGR INŻ. MICHAŁ KAMIŃSKI 13-332 JAMIELNIK UL. NOWA 9 NIP 744 175 51 16	BRANŻA: ELEKTRYCZNA	NR RYS. E-3
	PROJEKTOWAŁ: mgr inż. Daniel Sokołowski WAM/0149/PWOE/11	
	SPRAWDZIŁ:	
OBIEKT: Zmiana sposobu użytkowania budynku użyteczności publicznej na budynek wielofunkcyjny 1)Klub Seniora 2) Żłobek	ASYSTENT PROJEKTANTA: Justyna Malinowska	
LOKALIZACJA: Kisielice, ul. Daszyńskiego 21 dz nr 26	TYTUŁ RYSUNKU: INSTALACJE ELEKTRYCZNE RZUT PIWNICY 1 : 100	
INWESTOR: Gmina Kisielice ul. Daszńskiego 5 14-220 Kisielice		
DATA: 03.2019	SKALA: 1 :100	